

PRZYZIEMIE - ZESTAWIENIE POWIERZCHNI

L.p.	Nazwa pomieszczenia	Pow. m <sup>2</sup>	Posadzka
LOKAL 1		70,70	
1	WIATROŁĄP	4,70	GRES
2	WC	2,00	TERAKOTA
3	POM. TECHNICZNE	2,60	GRES
4	KOMUNIKACJA	7,50	GRES
5	SALON Z KUCHNIĄ	36,00	PANELE / TERAKOTA
6	GARAŻ	17,90	GRES
LOKAL 2		70,70	
7	WIATROŁĄP	4,70	GRES
8	WC	2,00	TERAKOTA
9	POM. TECHNICZNE	2,60	GRES
10	KOMUNIKACJA	7,50	GRES
11	SALON Z KUCHNIĄ	36,00	PANELE / TERAKOTA
12	GARAŻ	17,90	GRES
RAZEM		141,40	

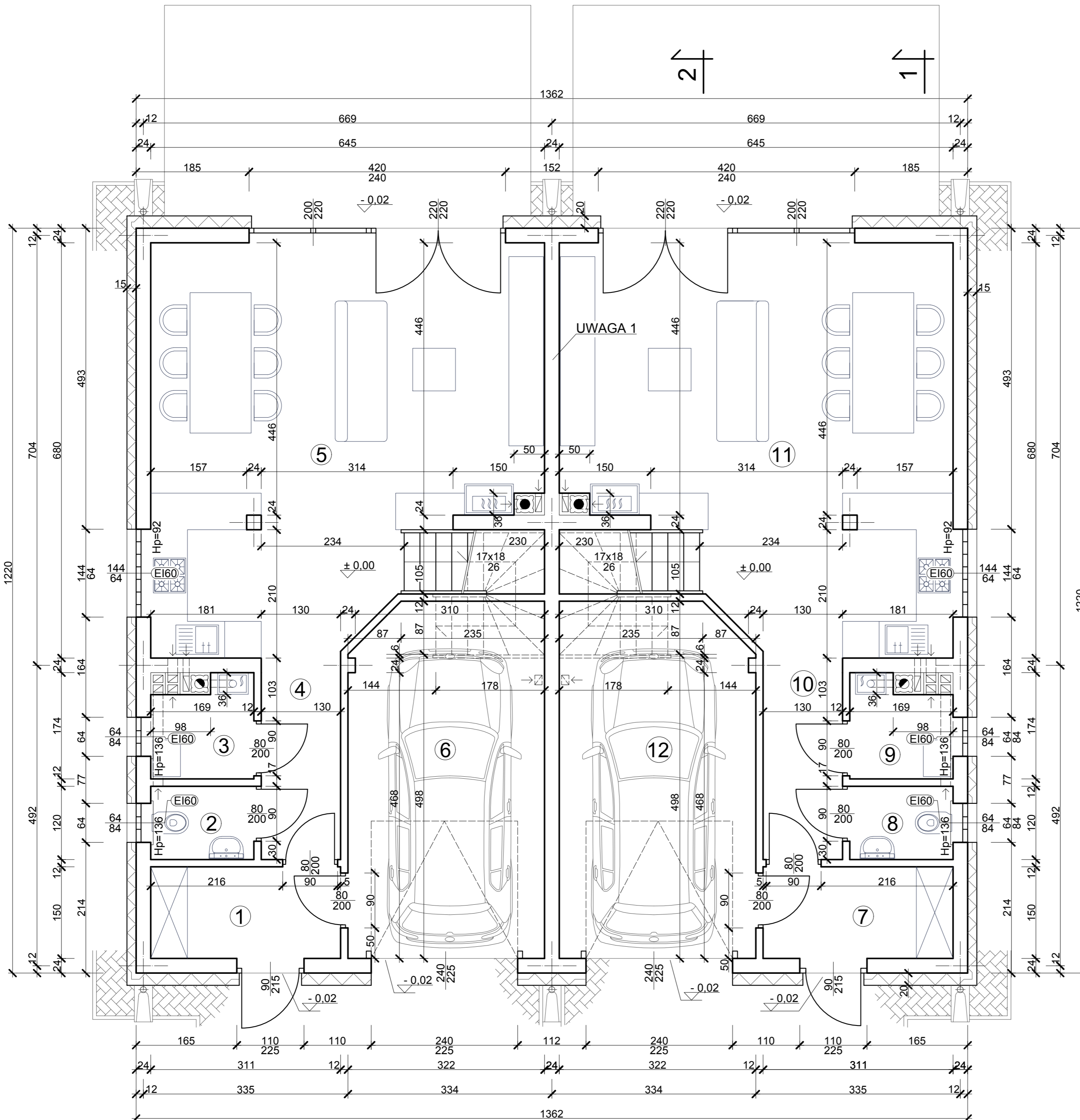
UWAGA 1

ŚCIANA ODDZIELAJĄCA DWA LOKALE MIESZKALNE W BUDYNKU MUROWANA Z PUSTAKÓW CERAMICZNYCH O IZOLACYJNOŚCI AKUSTYCZNEJ MINIMUM 50dB.

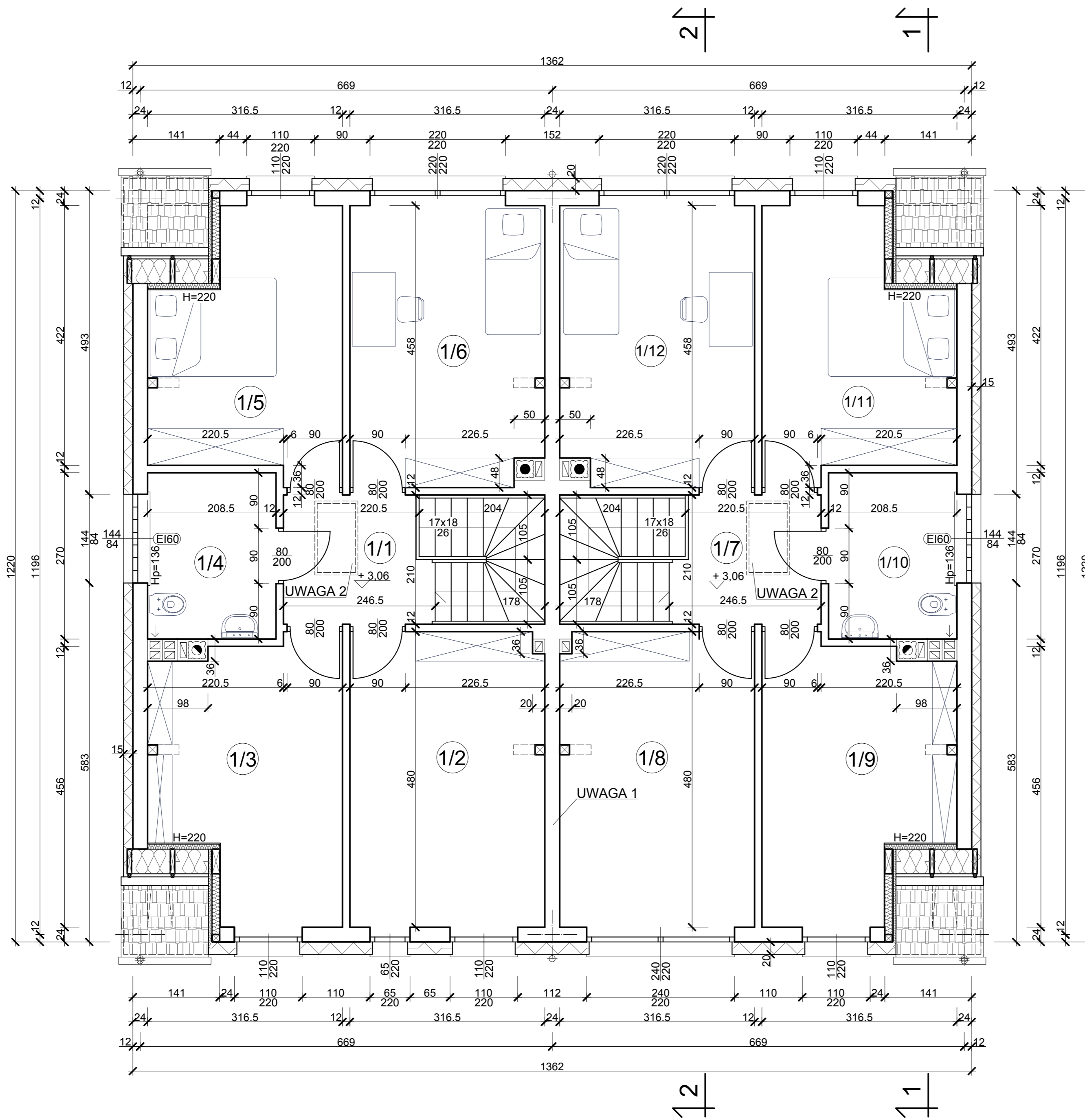
± 0,00 = 77,50m n.p.m.

UWAGI I ZALECENIA

- Zakres wykonania i obowiązki przy robotach budowlanych zgodnie ze sztuką budowlaną (Warunki Techniczne Wykonania i Odbioru Robót Budowlano-Montażowych).
- Wszystkie zastosowane w projekcie materiały, rozwiązania techniczne i urządzenia będą odpowiadały normom bezpieczeństwa p/poz. i bhp (posiadają odpowiednie atesty i aprobaty).
- Wszystkie rozwiązania techniczne związane z określoną technologią należy wykonać dokładnie wg wytycznych i zaleceń producenta.
- Uwagi i opisy zamieszczone w części rys. projektu stanowią integralną część niniejszego opracowania.
- Rysunek rozpatrywać łącznie z pozostałymi rysunkami i branżami. Wykonawca jest zobowiązany sprawdzić wszystkie wymiary przed rozpoczęciem prac budowlanych. Różnice w rysunkach i pomiarach oraz wszelkie rozbieżności i zmiany muszą być wyjaśnione z projektantem przez rozpoczęciem prac budowlanych.
- Powyższe uwagi dotyczą całego opracowania projektowego.



PRACOWNIA PROJEKTOWA					
Objekt	BUDYNEK MIESZKALNY JEDNORODZINNY O DWÓCH LOKALACH MIESZKALNYCH - projekt zamienny Zielona Góra ul. Łężyca-Geodetów dz. nr 361/65 obręb 0008				
	Logo Home Hubert Krawiec ul. Przylep-Zakładowa 5 66-015 Zielona Góra				
Investor	Logo Home Hubert Krawiec ul. Przylep-Zakładowa 5 66-015 Zielona Góra				
Nazwa dokumentu - rysunku					
RZUT PRZYZIEMIA					
Projektant	Nazwisko i imię	Nr uprawn.	Data	Podpis	Skala rys.
	mgr inż. arch. A. KULAWIŃSKA	37/88/ZG	09.2017		1:50
Opracował	mgr inż. M. SKRZYPCZAK	LBS/0028/POOK/09	09.2017		Zlec. nr 51/17
Sprawdził					Rys. nr A2



I PIĘTRO - ZESTAWIENIE POWIERZCHNI DLA JEDNEGO LOKALU

L.p.	Nazwa pomieszczenia	Pow. m <sup>2</sup>	Posadzka
<b>LOKAL 1</b>			
1/1	KOMUNIKACJA	6,90	GRES
1/2	POKÓJ	15,10	PANELE
1/3	POKÓJ	13,50	PANELE
1/4	ŁAZIENKA	5,60	TERAKOTA
1/5	POKÓJ	12,80	PANELE
1/6	POKÓJ	14,30	PANELE
<b>LOKAL 1</b>			
1/7	KOMUNIKACJA	6,90	GRES
1/8	POKÓJ	15,10	PANELE
1/9	POKÓJ	13,50	PANELE
1/10	ŁAZIENKA	5,60	TERAKOTA
1/11	POKÓJ	12,80	PANELE
1/12	POKÓJ	14,30	PANELE
<b>RAZEM</b>		<b>136,40</b>	

**UWAGA 1**  
 ŚCIANA ODDZIELAJĄCA DWA LOKALE MIESZKALNE W BUDYNKU MUROWANA Z PUSTAKÓW CERAMICZNYCH O IZOLACYJNOŚCI AKUSTYCZNEJ MINIMUM 50dB.

**UWAGA 2**  
 KLAPA WYŁAZOWA 0,70x1,20m WYPOSAŻONA W SCHODY SKŁADANE

<b>PRACOWNIA PROJEKTOWA</b>					
Obiekt	BUDYNEK MIESZKALNY JEDNORODZINNY O DWÓCH LOKALACH MIESZKALNYCH - projekt zamienny				
	Zielona Góra ul. Łężyca-Geodetów dz. nr 361/65 obręb 0008				
Inwestor	Logo Home Hubert Krawiec				
	ul. Przylep-Zakładowa 5 66-015 Zielona Góra				
Nazwa dokumentu - rysunku					
<b>RZUT PODDASZA</b>					
Projektant	Nazwisko i imię	Nr uprawn.	Data	Podpis	Skala rys.
	mgr inż. arch. A. KULAWIŃSKA	37/88/ZG	09.2017		<b>1:50</b>
Opracował	mgr inż. M. SKRZYPCZAK	LBS/0028/POOK/09	09.2017		Zlec. nr <b>51/17</b>
					Rys. nr <b>A3</b>